

Rythmes Climatiques, Rythmes Pathologiques et Adaptation des Populations du Sud-est Forestier du Cameroun



Par

Jacques Calvin Fanche

Boursier CoFCCA, Etudiant en Master II, option climatologie et biogéographie.
Département de Géographie, Université de Yaoundé 1

Présenté par
Youssoufa Bele

Supervisé par

- Pr Maurice Tsalefac (Université de Yaoundé 1)
- Dr Denis Sonwa (CIFOR)

INTRODUCTION

Définitions

- **Les rythmes climatiques** désignent les variations saisonnières et annuelles des paramètres météorologiques au sein des régions ou pays ou entre ces régions ou pays.

Dans le cadre de ce travail , les paramètres pris en compte sont: **Pluviométrie,**

humidité relative et températures

- **Les rythmes pathologiques** nous renvoient aux rythmes d'occurrence de la maladie à un endroit donnée et pendant une période donnée.

Dans le cadre de cette étude, nous nous intéresserons au paludisme et aux infections respiratoires (**broncho-pneumopathie chronique obstructive (BPC tuberculose** (qui sévissent de manière saisonnière).

- **Adaptation est un** processus d'ajustement du système écologique, social et économique à un stimulus climatique constaté ou anticipé, à ses pratiques et de structures visant à limiter ou effacer les dommages potentiels ou à tirer bénéfice des opportunités créées par les changements climatiques. Il demande des ajustements afin de réduire la vulnérabilité au changement climatique de certaines communautés, régions ou activités.

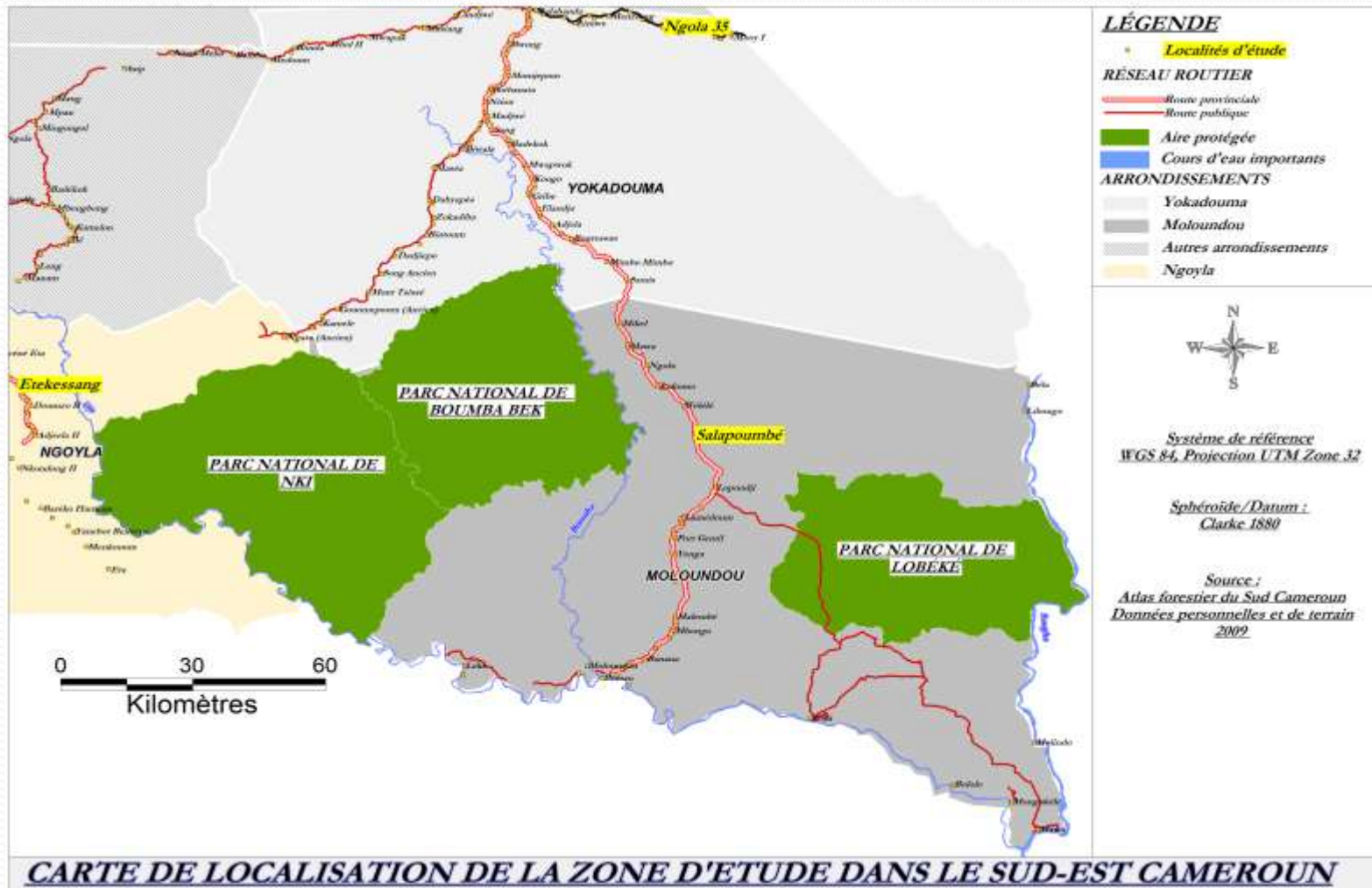
L'adaptation peut être spontanée ou planifiée ; elle peut se produire en réponse à un phénomène ou en prévision d'une évolution des conditions.

Zone d'étude

Sud-est du Cameroun

- Ngolla 35 où l'exploitation forestière est en cours,
- Salapoumbé où l'exploitation a déjà eu lieu, et
- Etekessang où la forêt est encore intacte (naturelle).

Localisation des sites d'étude



OBJECTIFS

Objectif général

Déterminer le lien qui existe entre la variabilité des paramètres climatiques et la saisonnalité du paludisme et des infections respiratoires dans les trois localités d'étude

Objectifs spécifiques

- * Dresser l'état des lieux des localités d'étude
- * Déterminer l'évolution mensuelle et saisonnière des pathologies dans les trois localités d'étude (Ngolla 35, Salapoumbé, Etekessang)
- * Ressortir la structure démographique et ethnique des patients
- * Présenter les types de recours aux soins et les perspectives

HYPOTHESES DE RECHERCHE

Hypothèse générale

Il existe une relation entre les rythmes climatiques et l'évolution des pathologies à Ngolla 35, Salapoumbé et Etekessang

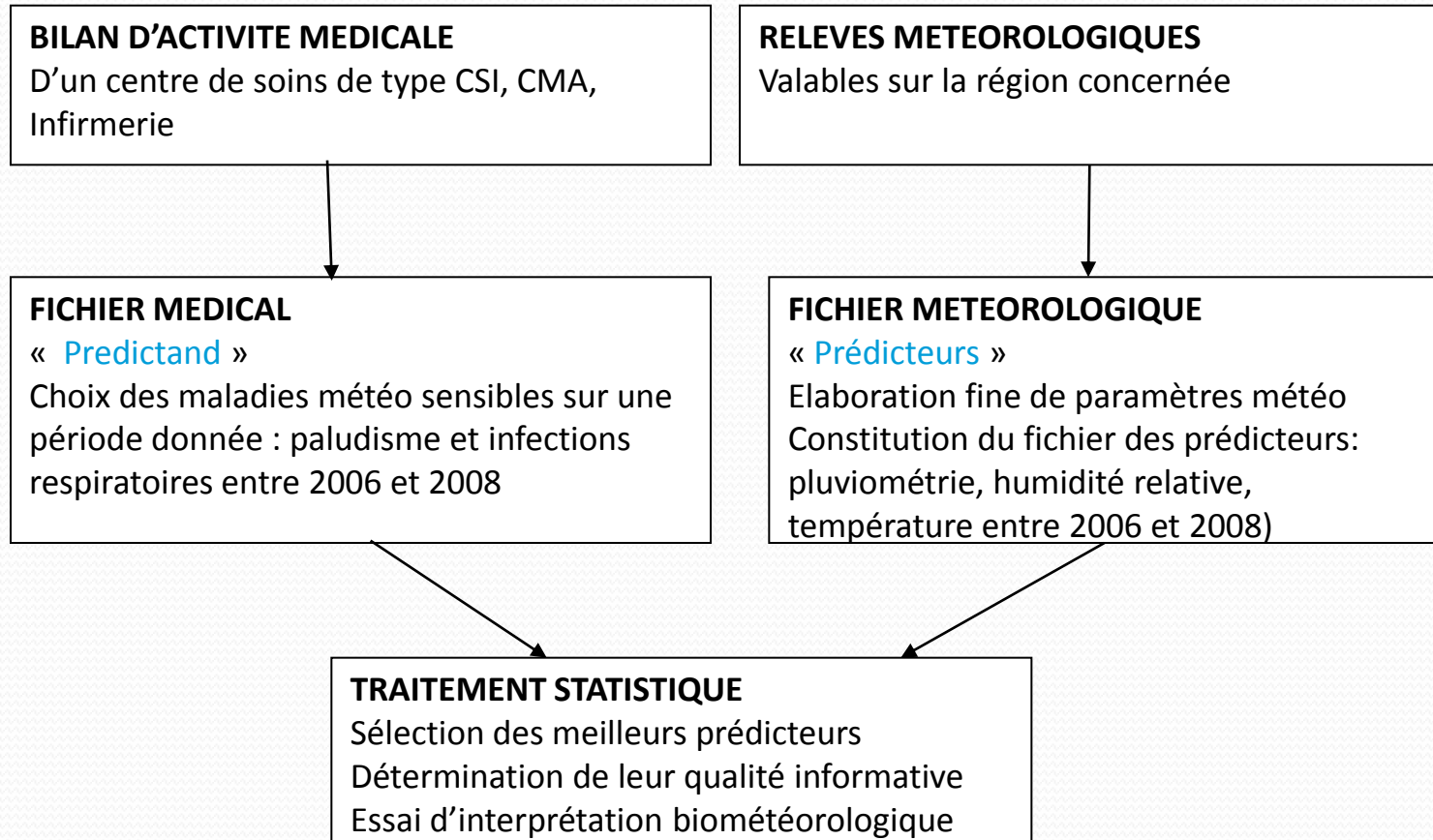
Hypothèses spécifiques

- L'état des lieux fait ressortir les spécificités de chaque localité d'étude
- On peut déterminer l'évolution mensuelle et saisonnière des pathologies dominantes à Ngolla 35, Salapoumbé, Etekessang
- La structure démographique et ethnique montre que les enfants de moins de 5 ans, les femmes et les pygmées Baka sont les plus vulnérables
- Il existe plusieurs types de recours aux soins et des perspectives

METHODOLOGIE

- Revue de littérature
- Recherche- Action Participative (RAP) axée sur une communication externe et sociale adaptée.
- Observation longitudinale et transversale des villages forestiers du Sud-Est retenus (Ngolla 35, Salapoumbé et Etekessang) pour dégager les informations qualitatives relatives aux rythmes climatiques et à la saisonnalité du paludisme et des infections respiratoires.
- Administration d'un questionnaire auprès des ménages de la zone d'étude
- Séances de focus groupes avec les populations cibles
- Remue-méninge (brainstorming)
- Documentation

Approche



Prédicands = variables à expliquer

Prédicteurs = variables explicatives

RESULTATS ATTENDUS

- Informations disponibles sur les paramètres météorologiques et les pathologies
- Caractérisation des spécificités de chaque localité par rapport aux paramètres météorologiques et aux pathologies
- Production de la carte climato-pathologique
- Identification des types de recours aux soins

PROGRES

- Les descentes sur le terrain ont déjà commencé et l'analyse des données est en cours
- Les premiers résultats seront disponibles bientôt

MERCI POUR VOTRE
AIMABLE ATTENTION