

REUNION ANNUELLE DU PROJET COFCCA



Bangui, 21-23 septembre 2009

LA COMIFAC ET SES ACTIVITES SUR LES CHANGEMENTS CLIMATIQUES EN AFRIQUE CENTRALE

*Secrétariat Exécutif,
COMIFAC*

Plan

- 1. Engagement politique de l'Afrique Centrale**
- 2. Plan de convergence de la COMIFAC**
- 3. Initiatives REDD et activités de la COMIFAC sur les Changements climatiques**
- 4. Perspectives: Appuis envisagés par les partenaires**



Engagement politique de l'Afrique Centrale (1/2)

GENESE – DEVELOPPEMENT

- ❑ **Mars 1999:** Déclaration de Yaoundé sur les forêts au cours du premier Sommet des Chefs d'État

- ❑ **Décembre 2000:** Adoption de la première version du Plan de Convergence sous-régional qui intègre les aspects liés aux changements climatiques (signature/ratification/mise en œuvre de la CCNUCC par les pays, etc.)

- ❑ **Février 2005:**
 - ❑ Signature du Traité instituant la Commission des Forêts d'Afrique Centrale (COMIFAC)
 - ❑ Adoption du plan de convergence sous-régional

- ❑ **Octobre 2007:** Décision des Chefs d'État accordant à la COMIFAC le statut d'organisme spécialisé de la CEEAC



Engagement politique de l'Afrique Centrale (2/2)

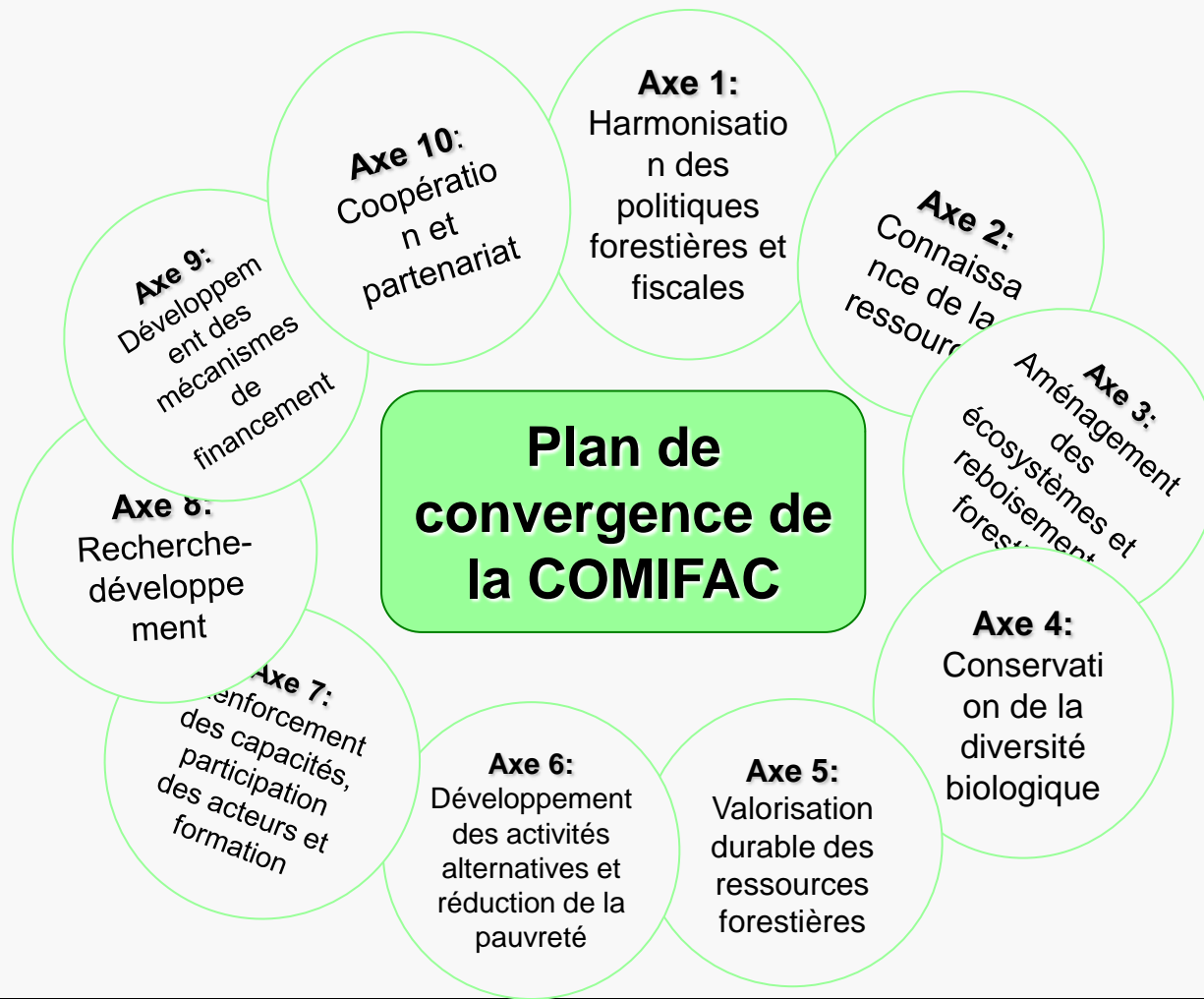
MISSION

- ❑ Orienter, harmoniser et suivre les politiques forestières et environnementales en Afrique Centrale.



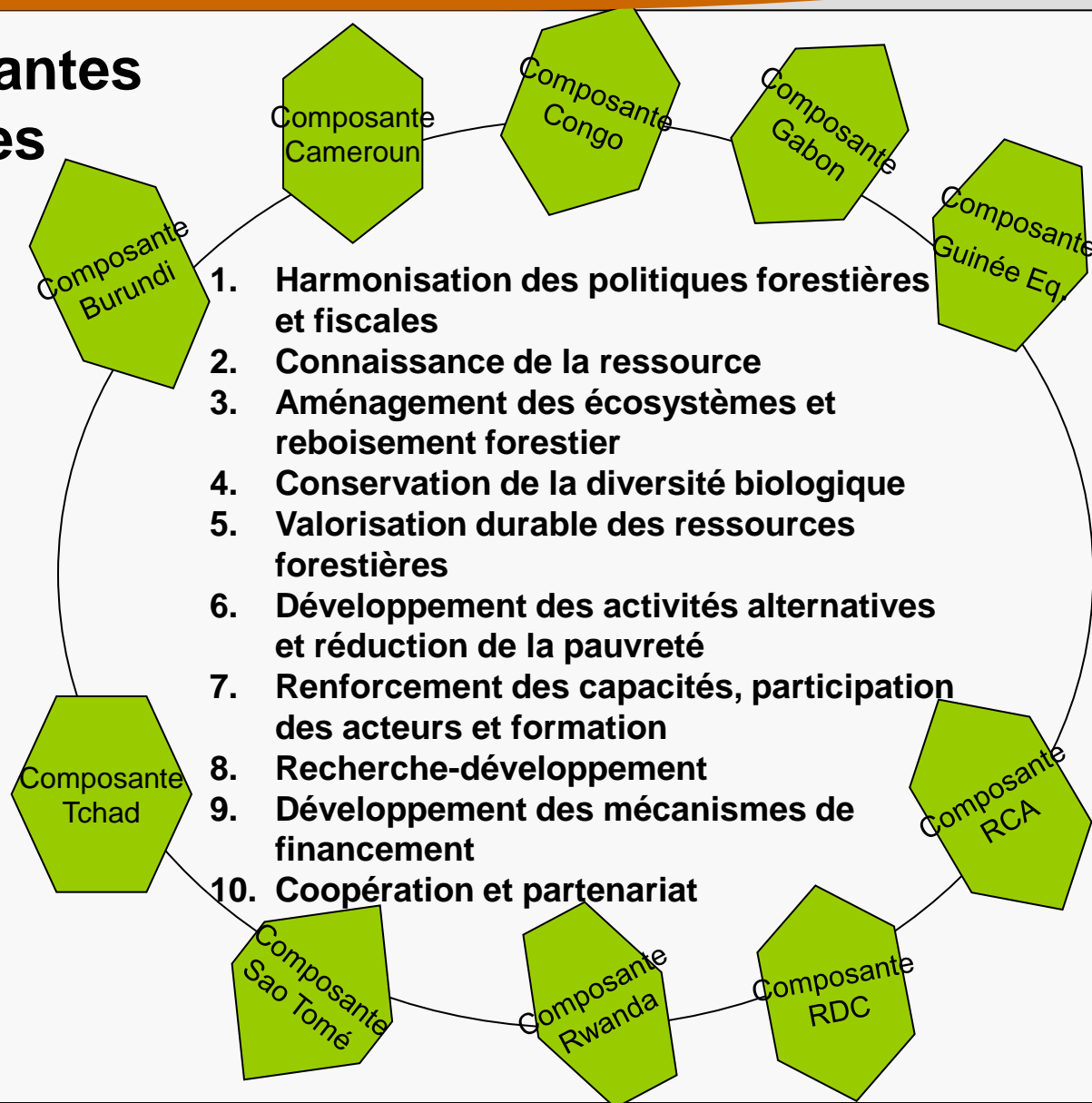
Plan de convergence de la COMIFAC (1/2)

Plateforme commune d'actions prioritaires à réaliser aux niveaux sous-régional et national pour atteindre les objectifs convergents en matière de conservation et de gestion durable des écosystèmes forestiers



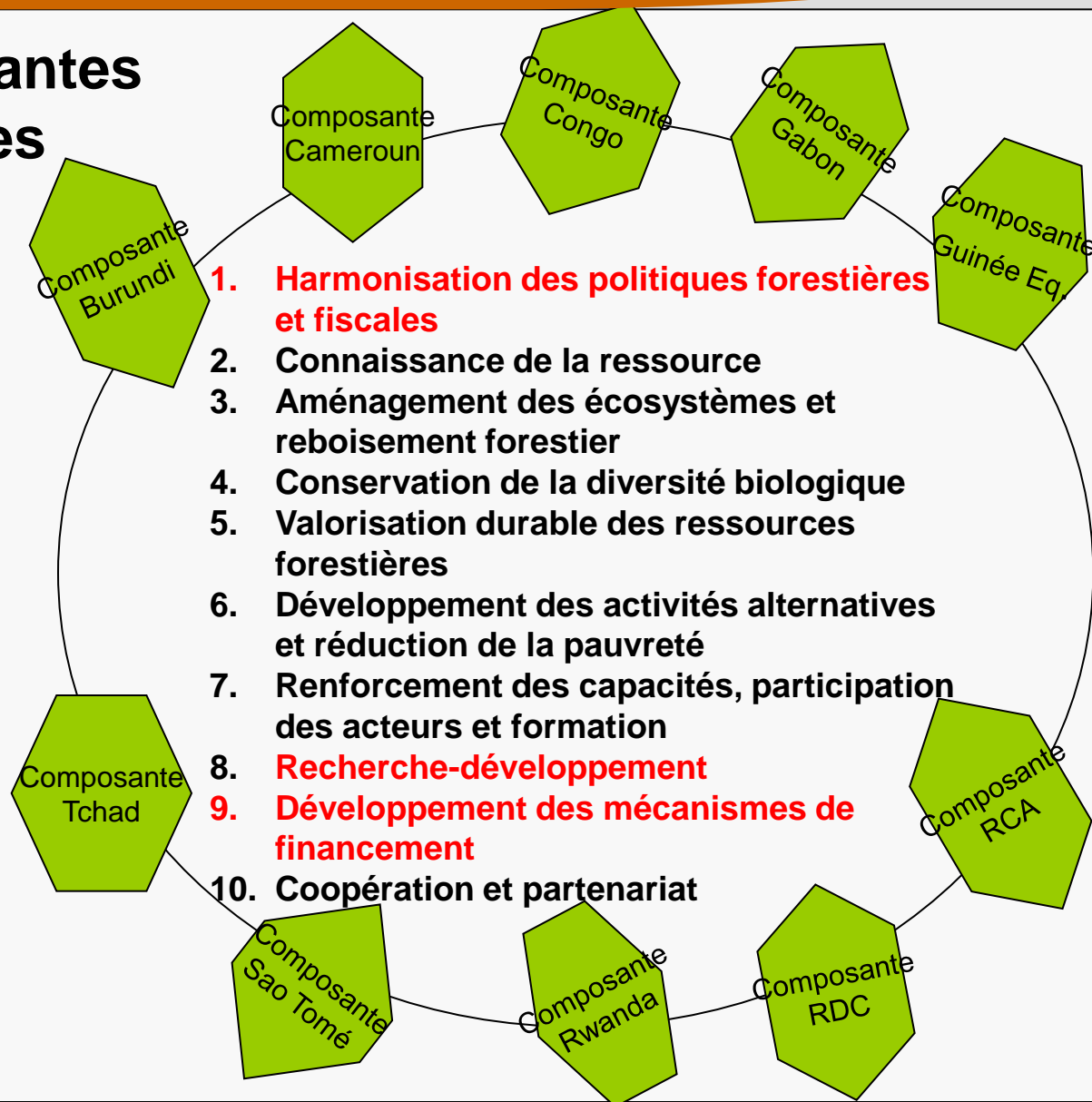
Plan de convergence de la COMIFAC (2/2)

Composantes nationales



Plan de convergence de la COMIFAC (2/2)

Composantes nationales



Initiatives REDD et Activités de la COMIFAC sur les changements climatiques (1/2)

- ❑ Accompagnement des experts COMIFAC aux réunions préparatoires sous-régionales et internationales relatives aux négociations sur l'initiative REDD
- ❑ Transmission de 5 soumissions (mai 2006, mars 2007, août 2007 et mars 2008, 2009) au Secrétariat la CCNUCC;
- ❑ Accompagnement des pays du Bassin du Congo aux débats sur le REDD lors des COP13 (Bali-Indonésie en 2007) et COP 14 (Poznan-Pologne en 2008) à la CCCC;
- ❑ Élaboration d'une stratégie régionale et plan d'action REDD



Initiatives REDD et Activités de la COMIFAC sur les changements climatiques (2/2)

- Contribution à la mise en œuvre du projet COFCCA
- Étude modélisation régionale émissions GES (IIASA) – BM
- Appuis aux stratégies nationales REDD (FCPF) BM
- Appuis renforcement capacités et expertise technique régionale (ONFI) et nationales (RDC, Cameroun, RCA, Gabon, Congo, GE) (Consortium AFD-ONG internationales)
- Membre du Comité de Pilotage par Intérim du Réseau Africain d'Adaptation au Changement Climatique
- Élaboration document politique commune sur les négociations R



Préparation aux négociations sur le nouveau régime Climat (1/2)

- ❑ Adoption d'une déclaration commune sur le REDD (Sept 08)
- ❑ Commission Consultative des experts COMIFAC – CEEAC (Sept 09):
préparation de la position commune
- ❑ Conférence Ministérielle COMIFAC – CEEAC
 - ❖ Adoption Note explicative sur la position commune des pays de l'AC
 - ❖ Adoption Déclaration de Kinshasa sur la position commune sur la préparation des négociations du nouveau régime climat.
 - ❖ Déclaration sera soumise à la Conférence des Chefs d'Etat de la CEEAC pour endossement et transmission à l'Union Africaine.
- ❑ Adoption Lettre de Mission du Groupe de Travail Climat d'Afrique Centrale (GTCAC)



Banque Mondiale

1. Financement GEF pour préparation projet (PPG)

- C1 : Renforcement des connaissances sur le REDD aux niveaux local, national et régional
- C2 : Études techniques pour la définition de méthodologies pour le suivi des stocks de carbone dans les forêts du bassin du Congo
- C3 : Organisation des consultations entre parties prenantes clés sur les différentes études et autres aspects du projet en cours de formulation
- C4 : Appui technique à la COMIFAC pour la coordination du fonds de préparation du projet (PPG)



Perspectives: Appuis envisagés des partenaires

BAD

- ❑ Appuis PACEBCO avec composante gestion durable biodiversité et adaptation aux CC dont activités :
 - ❖ Mettre en œuvre des projets pilotes du programme régional REED
 - ❖ Former les cadres nationaux sur le calcul des stocks de carbone et d'émissions évitées ;
 - ❖ Mettre en œuvre des projets d'adaptation aux changements climatiques.



Perspectives (4/4): Appuis envisagés des partenaires

Coopération japonaise

- Proposition projet d'appui intitulé « Gestion durable des forêts et changements climatiques dans le Bassin du Congo »
 - ❖ Mise à disposition expertise technique japonais
 - ❖ Appui renforcement capacités: formation inventaire carbone forestier



Perspectives (4/4): Appuis envisagés des partenaires

Service Forestier Américain (USFS)

- Appuis mise en œuvre programme régional REDD
- ❖ Modélisation des tendances de la déforestation et de la dégradation des forêts à l'échelle nationale et définition de scénario(s) de référence possibles
- ❖ Quantification de la biomasse sur pied pour les divers types de forêts
- ❖ Identification d'un modèle pertinent et d'un outil de modélisation approprié en vue des prévisions des dynamiques du couvert forestier à l'échelle nationale
- ❖ Quantification des stocks de carbone in situ pour les divers types de forêts
- ❖ Etc.

Merci de votre attention

